



MONTHLY MEMBERSHIP PROGRESS REPORT

District 114 O

Results as of: 10/31/2014

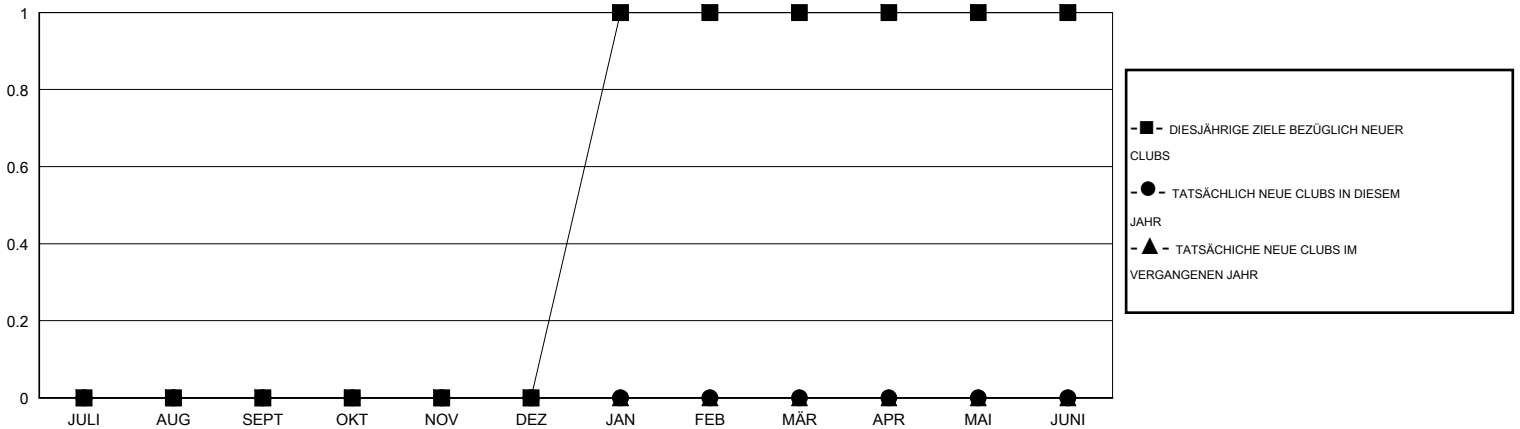
GMT: Ton Soeters

STANDORT AUSTRIA

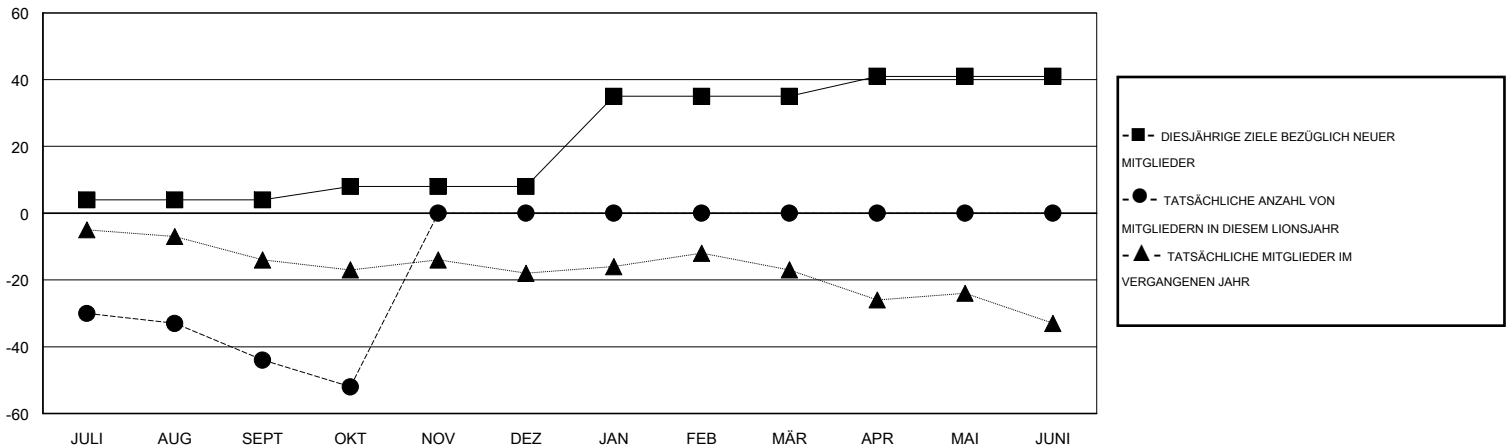
GMT KONST. GEB.: 4

| Clubs | | | | | Pro Mitglied | | | | |
|--------------------------|-----------------|------------|------------------|-----------------------|--------------------------|----------------------|---|---------------------------|-----------------------|
| ERGEBNISSE FÜR 2014-2015 | | | | | ERGEBNISSE FÜR 2014-2015 | | | | |
| QUARTAL | ZIEL NEUE CLUBS | NEUE CLUBS | AUFGELOSTE CLUBS | NETTO-GEWINN/-VERLUST | QUARTAL | ZIEL NEUE MITGLIEDER | HINZUGEFÜGTE GRÜNDUNGS- UND NEUE MITGLIEDER | AUSGESCHIEDENE MITGLIEDER | NETTO-GEWINN/-VERLUST |
| JULI/AUG/SEPT | 0 | 0 | 1 | -1 | JULI/AUG/SEPT | 4 | 9 | 53 | -44 |
| OKT/NOV/DEZ | 0 | 0 | 0 | 0 | OKT/NOV/DEZ | 4 | 2 | 10 | -8 |
| JAN/FEB/MÄR | 1 | 0 | 0 | 0 | JAN/FEB/MÄR | 27 | 0 | 0 | 0 |
| APR/MAI/JUNI | 0 | 0 | 0 | 0 | APR/MAI/JUNI | 6 | 0 | 0 | 0 |

ZIELE UND TATSÄCHLICHE NEUE CLUBS KUMULATIV



ZIELE UND TATSÄCHLICHE MITGLIEDER KUMULATIV



| | | | | | |
|--------------------------------|--|--|----------------|--------------------|----|
| ABGEMELDETE CLUBS: 1 | 9 VON 84 CLUBS HABEN 1 ODER MEHR NEUE MITGLIEDER AUFGENOMMEN | <u>GESCHLECHTERVERTEILUNG</u> | | | |
| <u>AUSGETRETENE MITGLIEDER</u> | | MANN | 2,087 (84.70%) | | |
| VERSTORBEN | 13 | FRAU | 377 (15.30%) | | |
| CLUB AUFGELOST | 10 | KLICKEN SIE HIER FÜR ANGABEN ZUM ZUSTAND DES CLUBS | | | |
| ANDERE | 40 | | | FAMILIENMITGLIEDER | 42 |
| GESAMT | 63 | | | HAUSHALTSVORSTAND | 22 |
| | | NICHT-FAMILIENVORSTAND | 20 | | |